



---

# Conceptual overview, practices, working modality and scope of FBA in Nepal



Funded by  
European Union  
Humanitarian Aid



People  
in Need



Save the Children



Scott Wilson Nepal

# पूर्वानुमानमा आधारित पूर्वकार्य किन ?

प्रकोपहरुको पूर्वानुमान गरि क्षतिलाइ घटाउने गरिन्छ

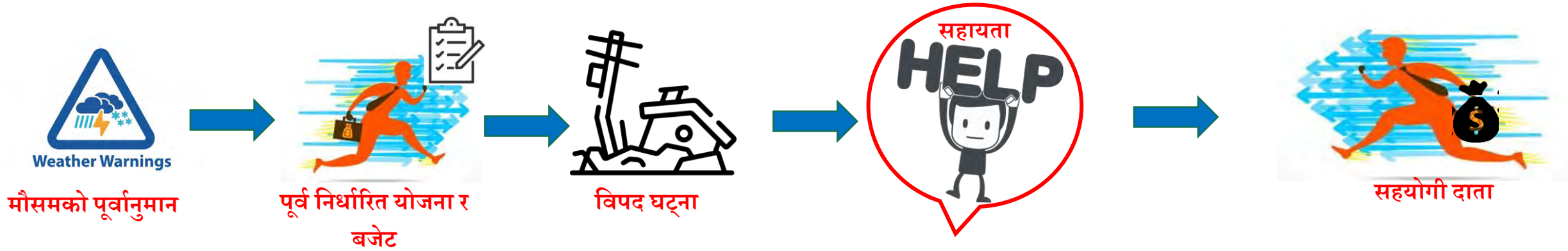
मानबिय सहयोगहरु विपदको घटना पश्चात मात्रै उपलब्ध हुन्छन



Source : IFRC

# पूर्वानुमानमा आधारित पूर्वकार्य किन ?

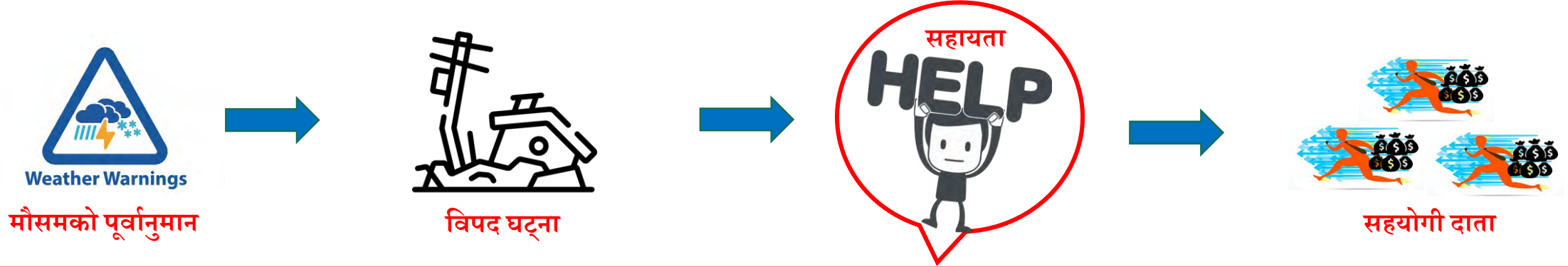
पूर्वानुमानमा आधारित मानविय सहायता विपद अगावै उपलब्ध गराईन्छ



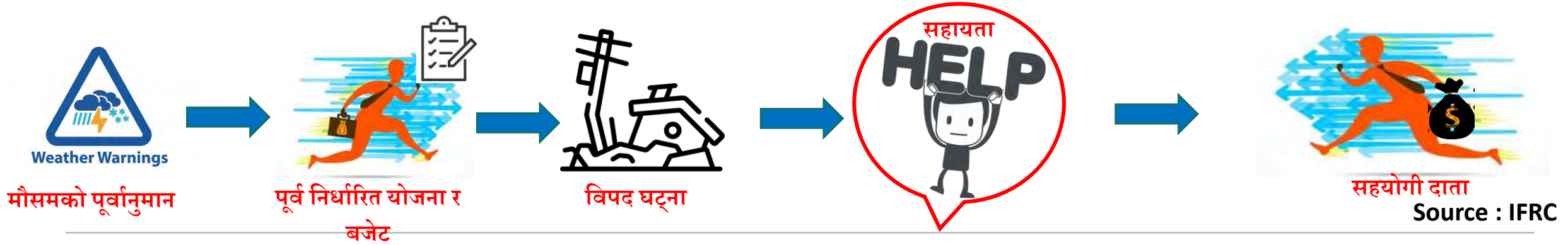
Source : IFRC

# पूर्वानुमानमा आधारित पूर्वकार्य किन ?

प्रकोपहरुको पूर्वानुमान गरि क्षतिलाइ घटाउने गरिन्छ  
मानबिय सहयोगहरु विपदको घटना पश्चात मात्रै उपलब्ध हुन्छन



पूर्वानुमानमा आधारित मानविय सहायता विपद अगावै उपलब्ध गराईन्छ

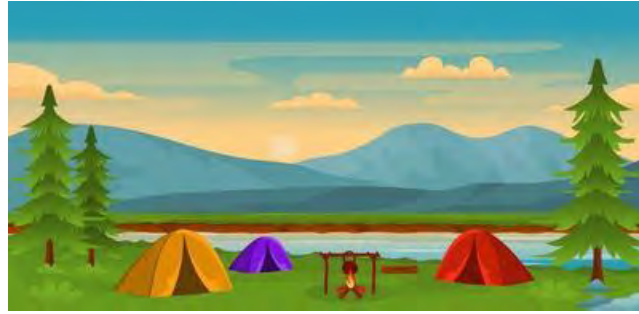




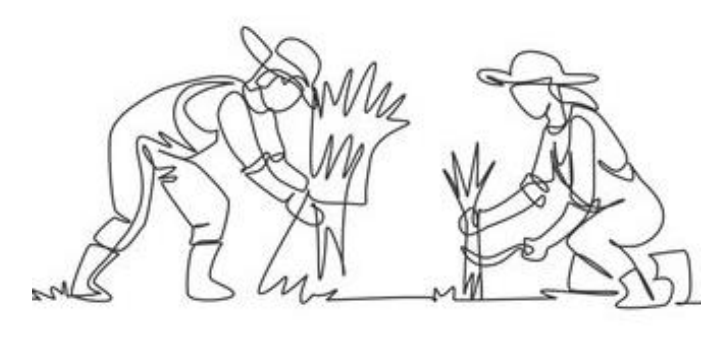
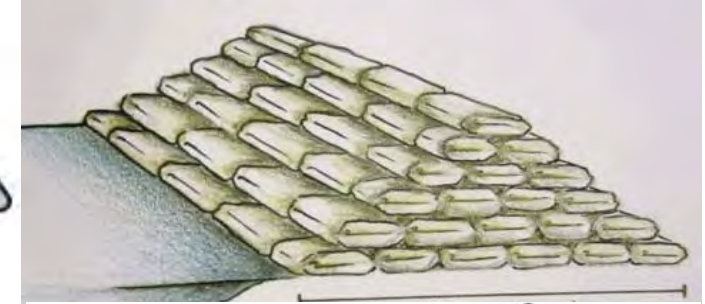
# FbA Overview



Forecast



Actions



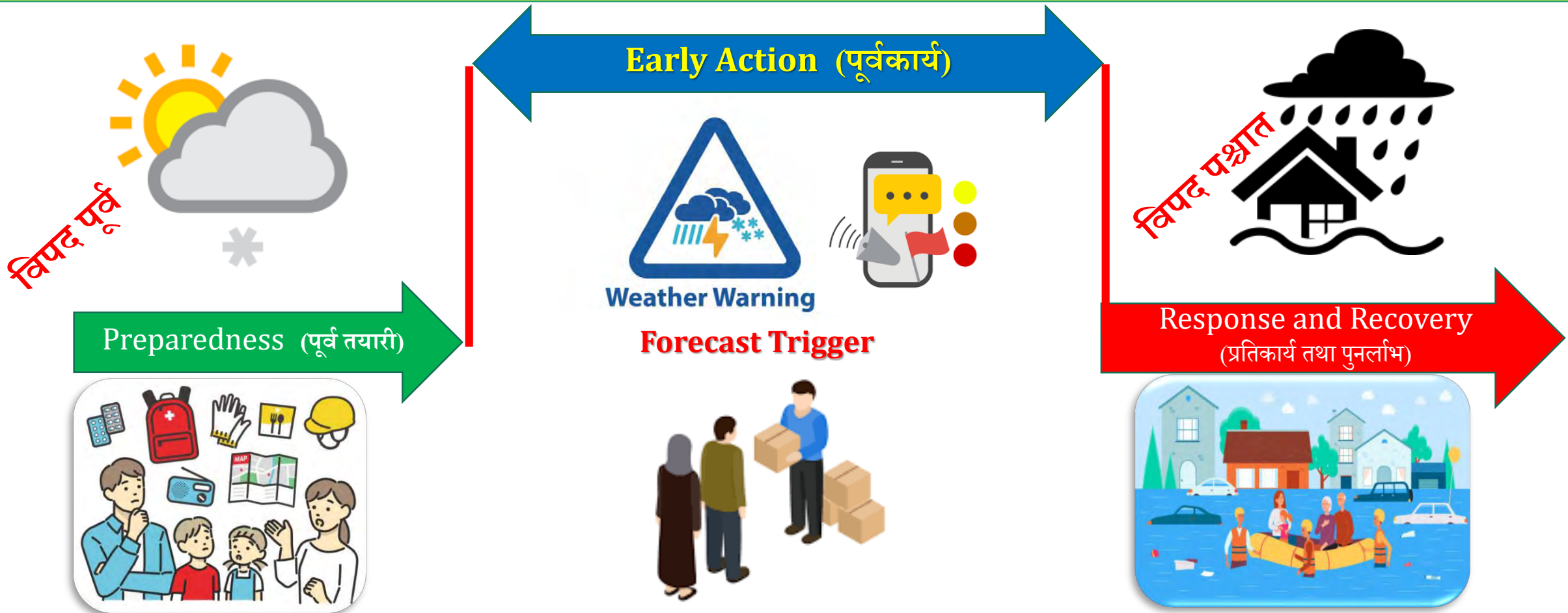
# पूर्वानुमानमा आधारित पूर्वकार्यको अवधारण

- पूर्वानुमानको तथा पूर्वसूचनाको आधारमा विपद पूर्व नै मानिसहरुको जीवन तथा जिविकोपार्जनको क्षति कम गर्नका लागि गरिने कार्य
- क्षति कम गर्नका लागि गरिने पूर्वकार्यहरु विपद र यसको सन्दर्भ अनुसार फरक पर्दछन्
- बाढीका लागि उदहारणहरु : पूर्वसूचना सन्देशहरुको सम्प्रेषण, सुरक्षित स्थानान्तरण, भण्डारण सामग्रीहरुको चेकजाँच, पूर्वाधारहरुको अवस्था विश्लेषण तथा सुदृढीकरण,
- पूर्वानुमानमा आधारित पूर्वकार्यमाप्रयोग हुने शब्दावाली : ट्रिगर, थ्रेसहोल्ड, पूर्वानुमान, जोखिम पहिचान, पूर्वसूचना, पूर्वकार्य, तयारी, लिड टाइम,

[FbA Video Nepali](#)



# Concept of FbA (पूर्वानुमानमा आधारित पूर्वकार्यको अवधारणा)



Forecast-based action (FBA) - action is taken after weather forecasts indicate a high possibility of a disaster, but before the event takes place

पूर्वानुमानमा आधारित पूर्वकार्यहरू मौसमको पूर्वानुमानले आगामी दिनमा प्रकोपको उच्च सम्भावनाको संकेत गरेपछि कार्यान्वयन गरिन्छ

Source : IFRC

प्रतिबद्ध

प्रकोप, कामको प्रकृति र संस्था अनुसार विभिन्न अवधारणा, नाम प्रयोग भएका पाइन्छन् ।  
प्रकोप भैरहेको अवस्थामा पनि पूर्वतयारी, जोखिम न्यूनीकरण, प्रतिकार्यका काम हुन सक्छन् ।  
जस्तै: कोभिड -१९, खडेरी ...



Funded by  
European Union  
Humanitarian Aid



People  
in Need



आन्ध्रगौर केंद्र



Scott Wilson Nepal



Save the Children

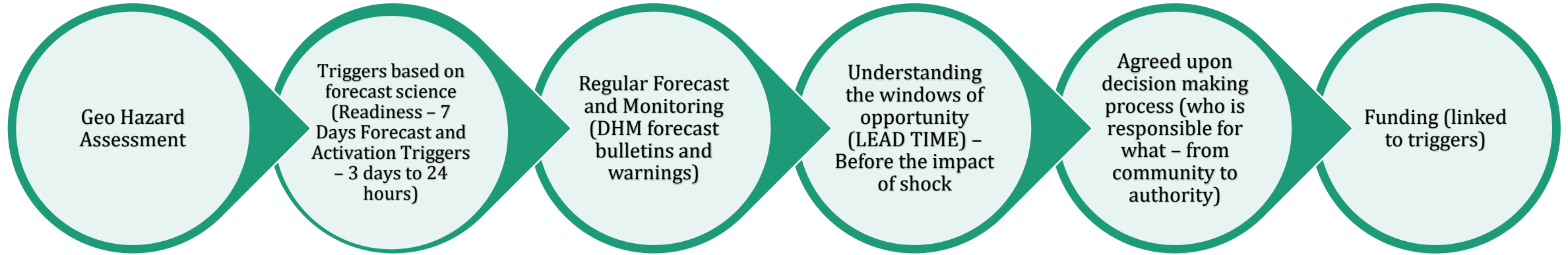


# Key Features of Forecast based Action (FbA) पूर्वानुमान आधारित पूर्वकार्यका विशेषताहरू

जोखिम विश्लेषण

नियमित पूर्वानुमान  
र  
अनुगमन/निगरानि

निर्णय गर्ने प्रक्रियामा सहमती  
(को के कामको लागि जिम्मेवार)



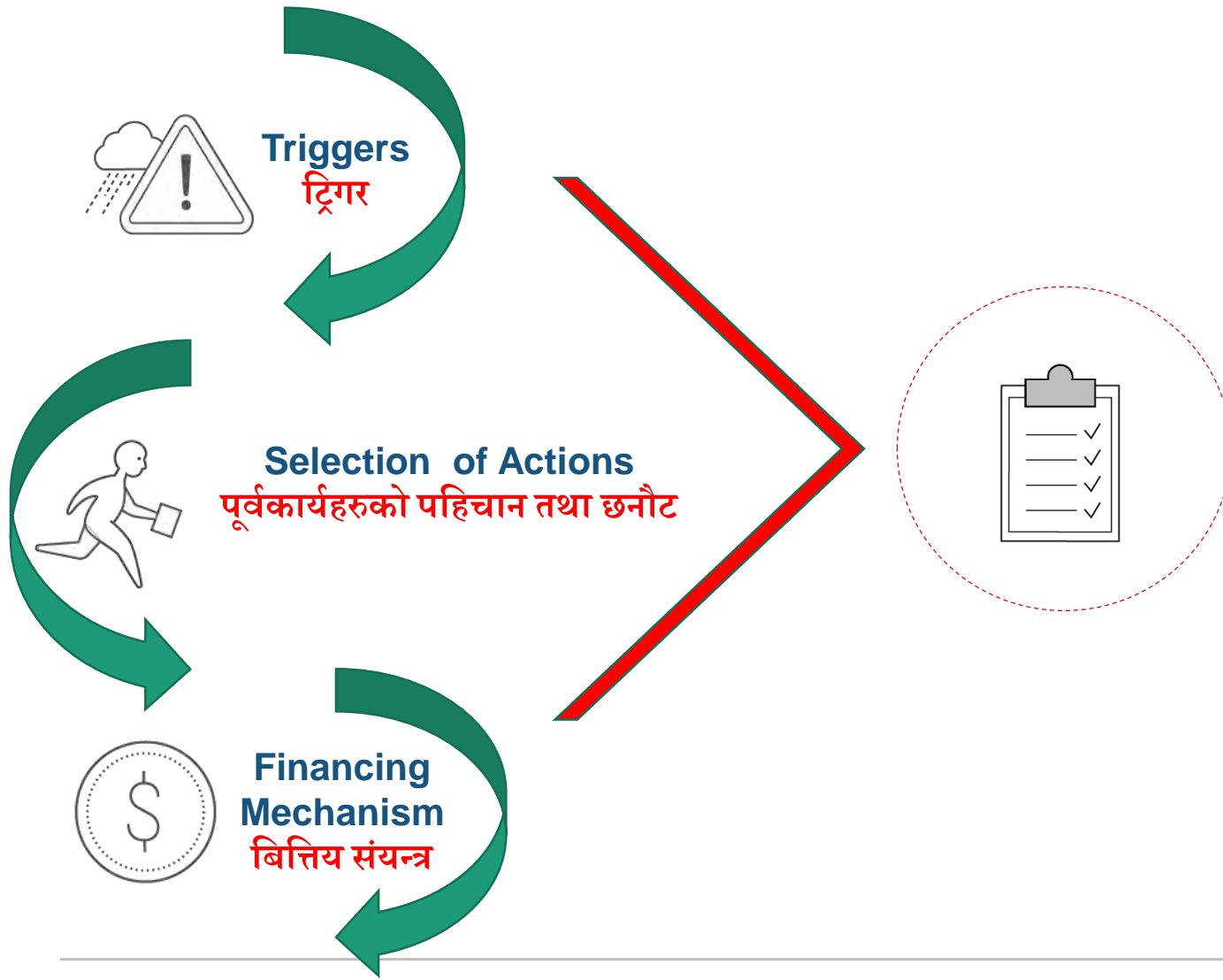
स्पष्ट रूपमा परिभाषित ट्रिगरहरू  
(तयारी - ७ दिनको पूर्वानुमान र  
सक्रियता ट्रिगरहरू - ३ दिनदेखि  
२४ घण्टा)

(लीड टाइम)  
विपदको प्रभाव अघि

पूर्व निर्धारित कोष  
(ट्रिगरहरूसँग  
जोडिएको)



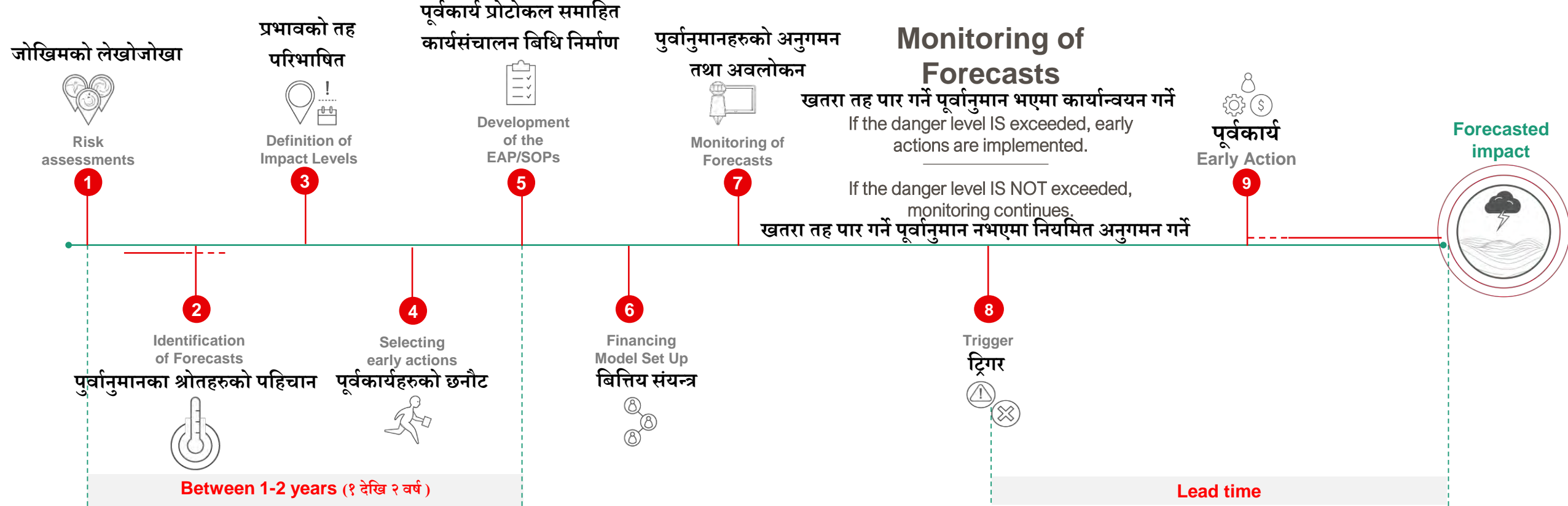
# पूर्वानुमानमा आधारित पुर्वकार्यका अवयव/तत्वहरू



निर्माण

Source : IFRC

# पूर्वानुमानमा आधारित पूर्वकार्य कार्यान्वयन प्रक्रिया



Source : IFRC

# पूर्वसूचना प्रणाली र FbA अभ्यास

- प्रकोप र समुदायको सम्मुखता Understanding hazard/s in the area (and exposure)
- प्रकोपको निगरानी/अनुगमन Hazard Monitoring, Surveillance
- घटना घट्न सक्ने सम्भावनाको पूर्वानुमान Forecast
- असर गर्न सक्ने समुदायलाई खबर Communication
- प्रकोपबाट सुरक्षित हुने, असर कम गर्ने Action (response – based on forecast)

- संस्थागत संरचना – विपद् व्यवस्थापन समिति, विभिन्न क्षेत्रमा कार्यदल, सञ्चार संयन्त्र, नियम, कानून
- दक्ष जनशक्ति
- पूर्वसूचना लागु गर्न चाहिने सामग्री, प्रविधि
- प्रकोपबाट सुरक्षित हुने ठाउँ, जाने बाटो
- अस्थायीरूपमा सुरक्षित ठाउँमा बस्दा चाहिने खाने बस्ने लगायतका प्रवन्ध
- नगद वा आर्थिक प्रवन्ध

नेपालमा पूर्वानुमानमा आधारित विपद् पूर्वतयारी र प्रतिकार्य अभ्यास बारे छलफल गर्नुहोस् ।

# Landslide Disaster Preparedness and Response

यी प्रश्नहरूमा छलफल गर्नुहोस्:-

- पहिरो कुन प्रकृतिको प्रकोप हो ? प्राकृतिक वा मानवजन्य ?
- पहिरो जानुका मुख्य कारक तत्वहरू के हुन् ?
- हामीले काम गरिरहेका समुदायले, स्थानीय तहका अधिकारीहरूले पहिरो जानुको मुख्य कारण केलाई मान्दछन् ?
- पहिरोको कारण हुन सक्ने विपद् कम गर्न समुदायले के कस्तो पूर्वतयारी गर्ने गरेका छन् ?
- नेपालमा भैरहने र पूर्वानुमान गर्न सकिने प्रकोपहरू कुन कुन हुन् ? पहिरोको पूर्वानुमान गर्न सकिन्छ ?
- कुनै ठाउँमा पहिरो जाँदैछ भनेर कसरी थाहा पाउन सकिन्छ ? यस बारेमा स्थानीय समुदायमा रहेका भरपर्दा ज्ञान के छन् ?
- हाम्रो कार्यक्षेत्रमा वर्षा र पहिरोको अन्तर्सम्बन्ध के कस्तो छ ?

वर्षाको मात्रा (Rainfall amount based on total accumulated rainfall during 24 hrs)	Light rain(हल्का वर्षा)	less than 10 mm
	Moderate rain(मध्यम वर्षा)	10 mm or more but less than 50 mm
	Heavy rain (भारी वर्षा)	50 mm or more but less than 100 mm
	Very heavy rain(धेरै भारी वर्षा)	100 mm or more but less than 200 mm
	Extremely heavy rain(अति भारी वर्षा)	200 mm or more

General rainfall trigger for landslide  
60 mm in 3 hrs, 90 mm in 6 hrs, 120 mm in 12 hrs, 140 mm in 24 hrs



<https://docs.google.com/spreadsheets/d/e/2PACX-1vS0rPBd5I7TW8o462sBzcqdDAkuBKcAhRGfIUz0NxunEf-uDc5Zo9e3L-lm0-sQwcz0SSb70udmP0/pubhtml?widget=true&headers=false>

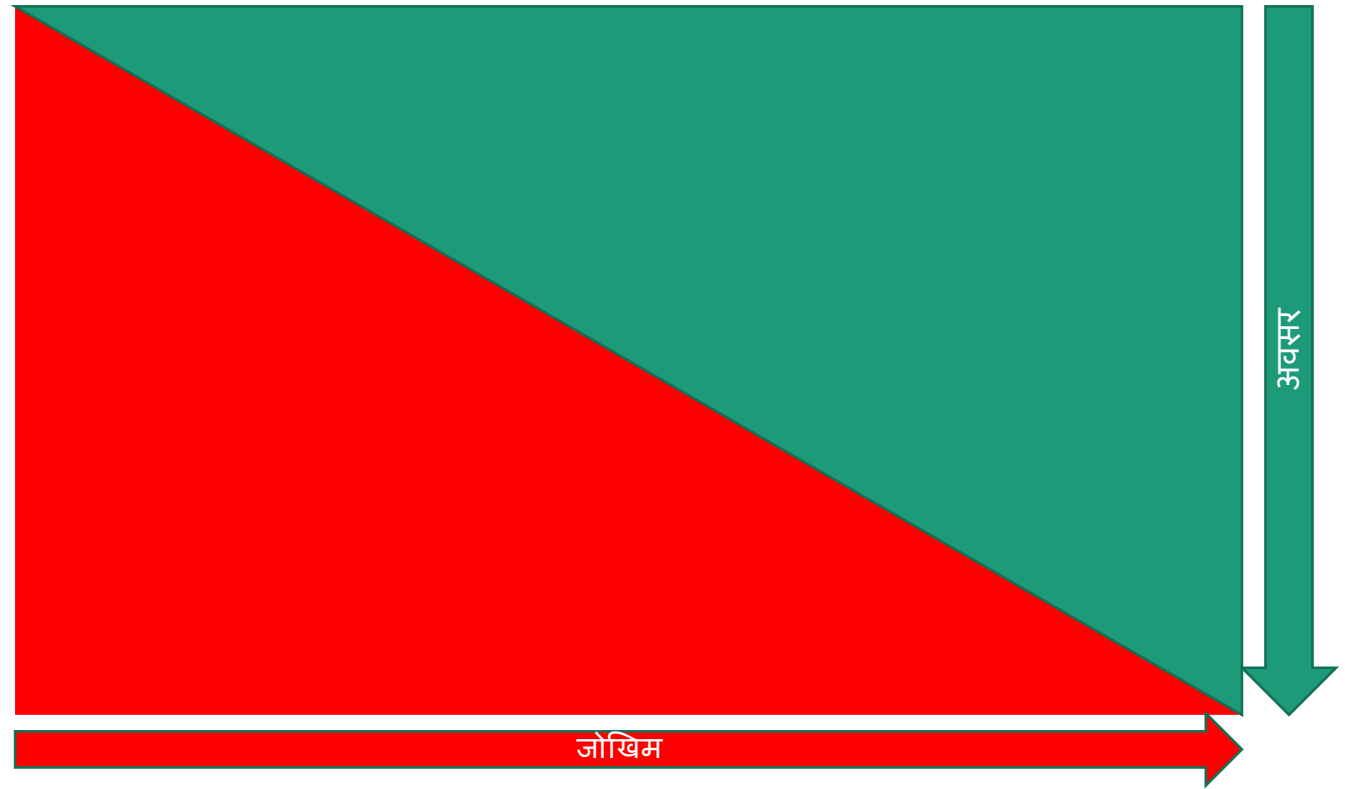




# देहाय बमोजिम पहिरोको पूर्वानुमान पाए के गर्न सकिन्छ ?

Think and note what you could do if you got a forecast of landslide ...

- ३ महिना पहिले -
- १५ दिन पहिले -
- ७ दिन पहिले -
- ३ दिन पहिले -
- २४ घण्टा पहिले -
- ६ घण्टा पहिले -
- ३ घण्टा पहिले -
- १ घण्टा पहिले -



पछि सम्झनको लागि विभिन्न अवधिको अवसरमा पहिरोको सामना गर्न गर्न सकिने काम (?) कापिमा टिप्नुहोस् ।

# Forecast Based Actions (Landslide)

## क. जोखिम कम गर्ने कार्य Reduction, mitigation

- .

## ख. सामना गर्न तयारी Preparedness, surveillance

- .

## ग. घटनाको असर कम गर्न गरिने कार्य response

- .

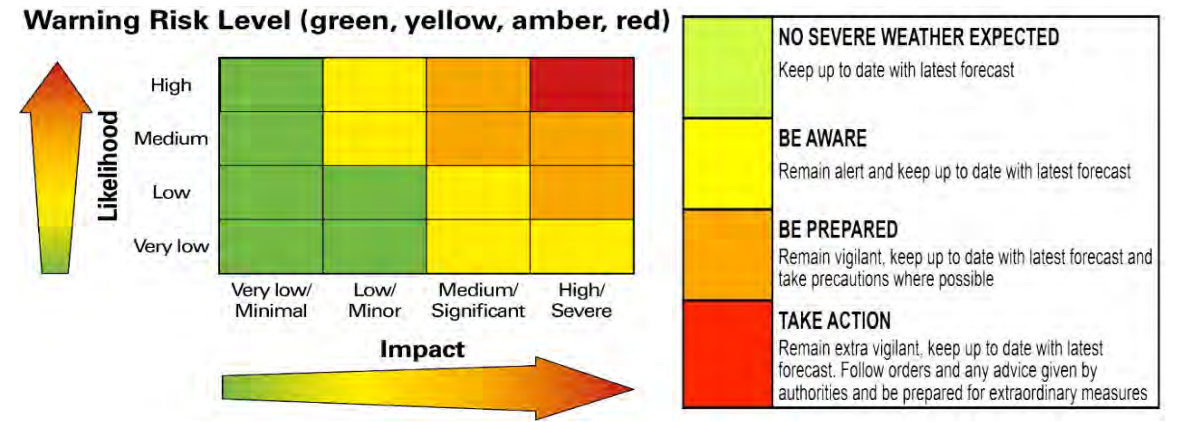
## घ. अन्य others

- .

अघि छलफल गरी टिपोट गर्नु भएको ३ महिना देखि १ घण्टा अवधिको उपलब्ध समयमा पहिरोको सामना गर्न गर्न सकिने कार्य के, कस्ता प्रकृतिका हुन्, त्यस अनुसार समूहमा मिलाउनुहोस् ।

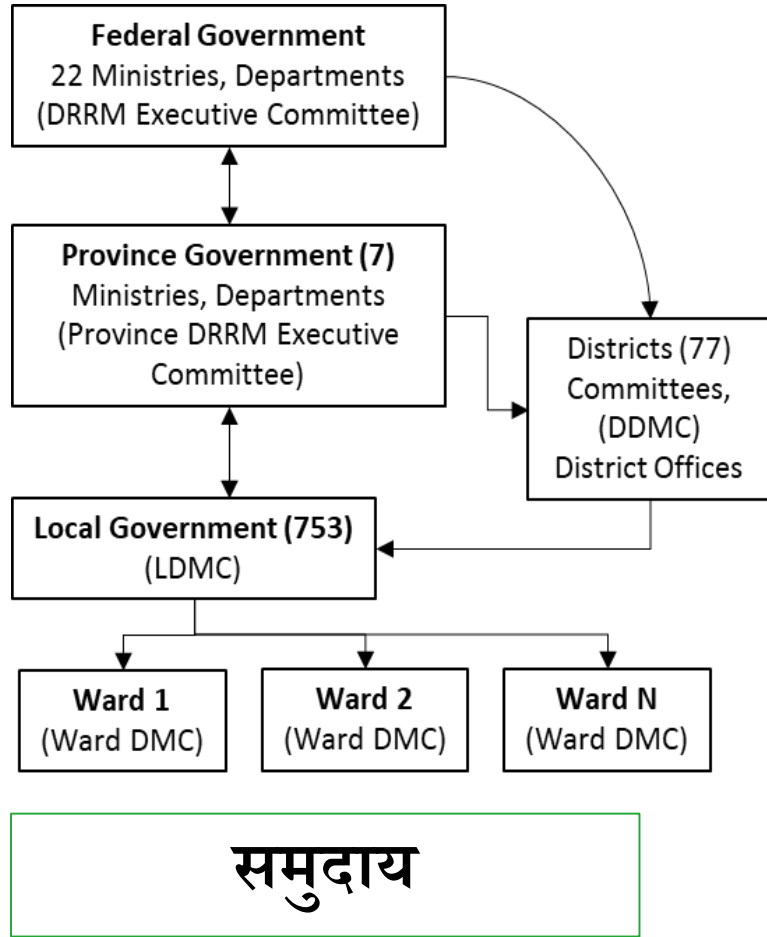
# Understanding risk and impact based on forecasts

- मौसम पूर्वानुमानको विश्लेषण गर्ने,
- IBF उपलब्ध भए प्रभाव तालिका र सुझाव विश्लेषण गर्ने
- अनुमानित मौसम (वर्षा) बाट हुने स्थानीय प्रभावको विश्लेषण
- स्थानीय आपत्कालीन कार्यसञ्चालन केन्द्रबाट जारी गरिने सुझाव वा निर्देशन तयार गर्ने
- पूर्वतयारी, प्रतिकार्य गर्ने । Anticipatory Action/FbA/...



- पहेलो रङ्गको क्षेत्र – सजग हुने र पछिल्ला मौसम पूर्वानुमानका बारेमा अद्यावधिक रहने
- गेरु/एम्बर रङ्गको क्षेत्र – सतर्क रहने र तयारी हालतमा रहने
- रातो रङ्गको क्षेत्र – प्रतिकार्य गर्ने

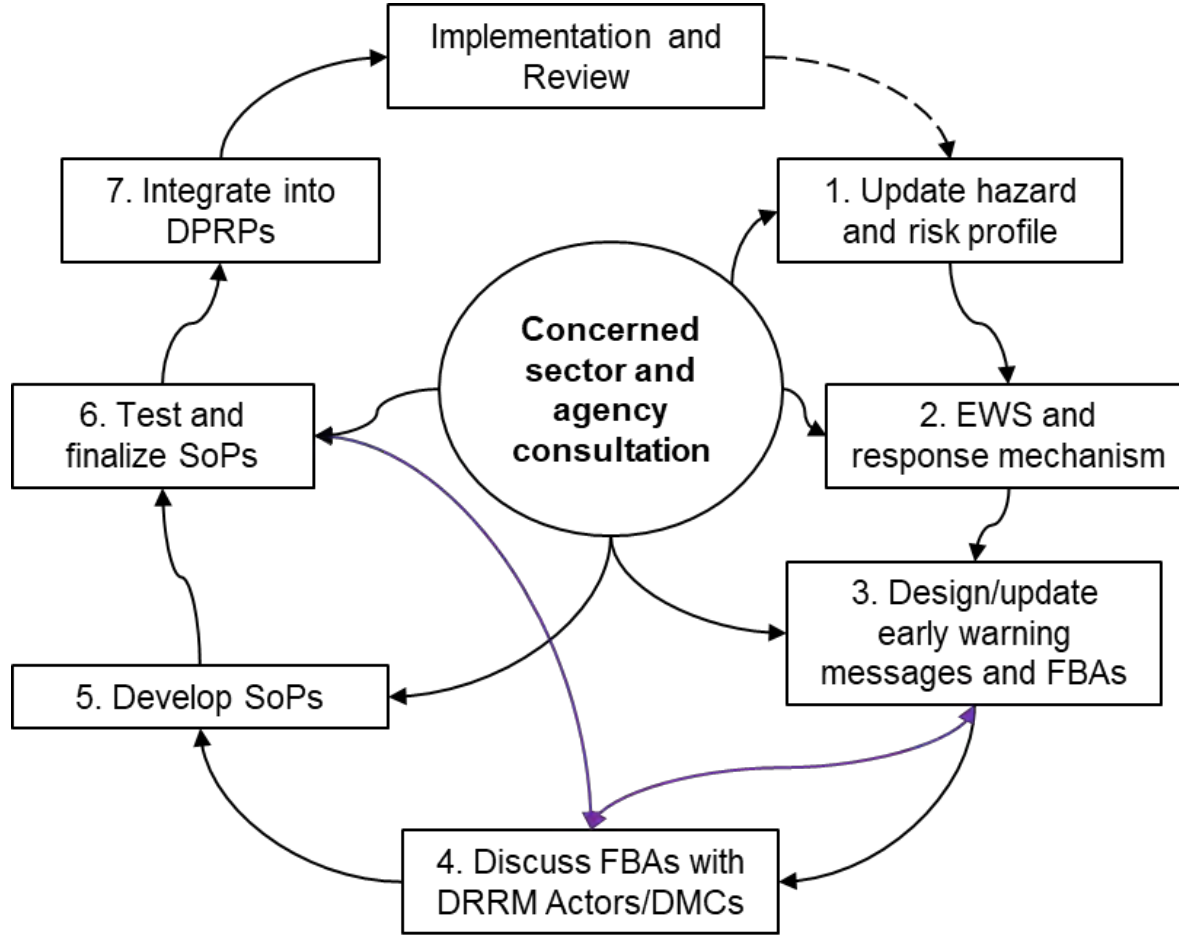
# पूर्वानुमान पाएपछि कसले के गर्ने ? तहगत र विषयगत जिम्मेवारी Level and sector wise responsibility



- विपद् पूर्वतयारी तथा प्रतिकार्य योजना तर्जुमा मार्गदर्शन, २०६७ (पहिलो संशोधन, २०७६)
- स्थानीय तहको विपद् पूर्वतयारी तथा प्रतिकार्य योजना तर्जुमा मार्गदर्शन,
- राष्ट्रिय विपद् प्रतिकार्य कार्यढाँचा (पहिलो संशोधन) २०७५ – अन्तर्राष्ट्रिय सहायता परिचालन गर्ने अवस्थामा लागु हुने
- प्रकोप पीडित उद्धार तथा राहत सम्बन्धी मापदण्ड (सातौँ संशोधन) २०७७
- विपद् व्यवस्थापन कोष सञ्चालन कार्यविधि २०७९
- सम्बन्धित तहका कानूनहरू



# पूर्वतयारी तथा प्रतिकार्य योजना तर्जुमा (कुनै एक तहमा)



आधारभूत तथा अत्यावश्यक सेवा क्षेत्रहरू

- विपद् व्यवस्थापन
- यातायात
- सञ्चार
- स्वास्थ्य
- खानेपानी
- कृषि
- उर्जा
- शान्ति सुरक्षा
- शिक्षा
- खेलकुद, पर्यटन
- उद्योग, कलकारखाना, व्यवसाय
- .....

मानवीय सहायता क्लष्टरहरू (११)

१. आवास
२. लजिष्टिक
३. वास
- ४.
- ५.
- ६.
- ७.
- ८.
- ९.
- १०.
- ११.

**Early Action Protocol (EAP)/  
Anticipatory Action/ Standard  
Operating Protocol**

**पूर्वकार्य समाहित कार्यसञ्चालन विधि**

# स्थानीय तहमा विभिन्न अवधिको पूर्वानुमानका आधारमा तल दिइएका विषयक्षेत्रमा गर्नुपर्ने पूर्वतयारीका काम के के हुन सक्छन् ?

आधारभूत तथा अत्यावश्यक सेवा क्षेत्रहरू (प्रभावमा आधारित पूर्वसूचना तयारी र सुझाव निर्देशन समेत)

- विपद् व्यवस्थापन
- यातायात
- सञ्चार
- स्वास्थ्य
- खानेपानी
- कृषि, पशुपालन
- उर्जा
- शान्ति सुरक्षा
- शिक्षा
- खेलकुद, पर्यटन
- उद्योग, कलकारखाना, व्यवसाय
- .....

मानवीय सहायता क्लष्टरहरू (११)

१. शेल्टर /आपत्कालीन आवास
२. लजिष्टिक
३. वास
४. आपत्कालीन शिक्षा
५. स्वास्थ्य
६. खाद्य तथा पोषण
७. सुरक्षा
८. सञ्चार
९. खोज तथा उद्धार
१०. सिघ्र पुनर्लाभ
११. क्याम्प व्यवस्थापन

समुदायमा र स्थानीय तहमा गर्नुपर्ने कार्यमा केन्द्रित भई समुहमा छलफल गर्नुहोस् ।

# धन्यवाद

---



Funded by  
European Union  
Humanitarian Aid

